

IRAS-Plus-Display



Dynamische und
adaptive Anzeigen
von Gefahrenmeldungen

Allgemeine Informationen

IRAS-Plus-Display ist eine Lösung für hochmoderne Brandmeldetableaus. Es dient zur grafischen Anzeige von Gefahrenmeldungen auf Windows-PCs / Panel-PCs, die sich innerhalb und außerhalb von Gebäuden befinden können. Durch eine leistungsfähige Software werden Anwendungen für Betreiber und Feuerwehren ermöglicht, die besondere Anforderungen in Hinblick auf Informationen zu einem Feuer, einer Evakuierung bzw. Erkundung stellen.

Die dazu verwendete IRAS-Serverbox ist ein PC im Kleinformat. Der PC beinhaltet die Software sowie Grafiken und stellt diese Ereignisse über das Netzwerk den Windows-PCs / Panel-PCs bereit. Zur Visualisierung der Meldungen werden bei der Konfiguration Bilder und Grafiken in der IRAS-Serverbox gespeichert. Ein Netzteil mit Akku ermöglicht das Versenden von Informationen auch bei Spannungsausfall. Der Akku hat eine Kapazität von ca. 5 Stunden. Die Anbindung ist mittels IFAM-Feuerwehrperipherie an jede aktuelle BMZ möglich.

Software

Die intuitive Software verknüpft die Gefahrenmeldungen mit durch den Kunden bereitzustellende Grafiken, Hinweistexte und Symbole. Dabei sind aktive Markierungen (blinken) über ausgelöste Gebäudeteile, Meldebereiche und Fluchtwege möglich. Grundlage für die Erstellung dieser Anzeigen ist das Schutzziel des Objektes sowie der organisatorische Brandschutz des Betreibers.

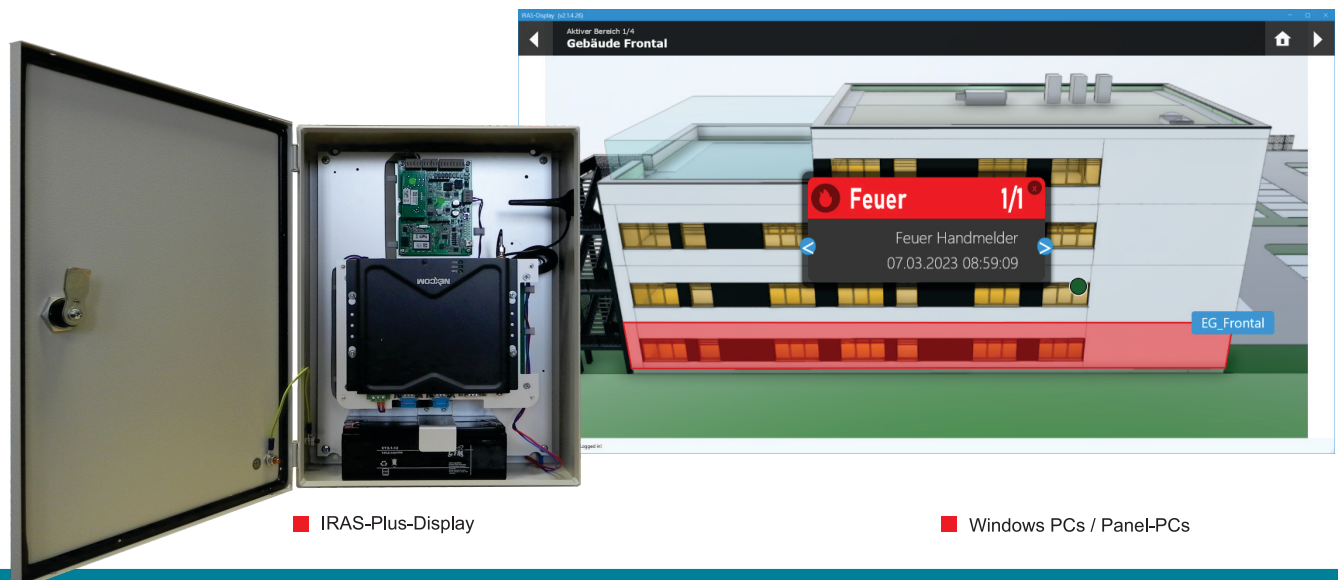
Erweiterung / Zusatzfunktion

Besteht zusätzlich ein Zugang aus dem Internet zur IRAS-Serverbox, können die Meldungen optional auf allen webfähigen Endgeräten weltweit dargestellt werden. Für mobile Geräte wie Smartphones oder Tablet-PCs gibt es die passende App, welche die Bedienung erleichtern und umfangreiche Funktionen bieten. Siehe hierzu IRAS-Plus!

Geräte-Übersicht

Anwendungen

Das Produkt besteht im Wesentlichen aus der IRAS-Plus-Server-Box. Als Windows-PCs / Panel-PCs können handelsübliche PCs verwendet werden. Diese befinden sich im Kunden-Netzwerk und müssen separat mit Spannung versorgt werden. Die Windows-PCs / Panel-PCs können über IFAM bezogen werden (nicht Lieferbestandteil).

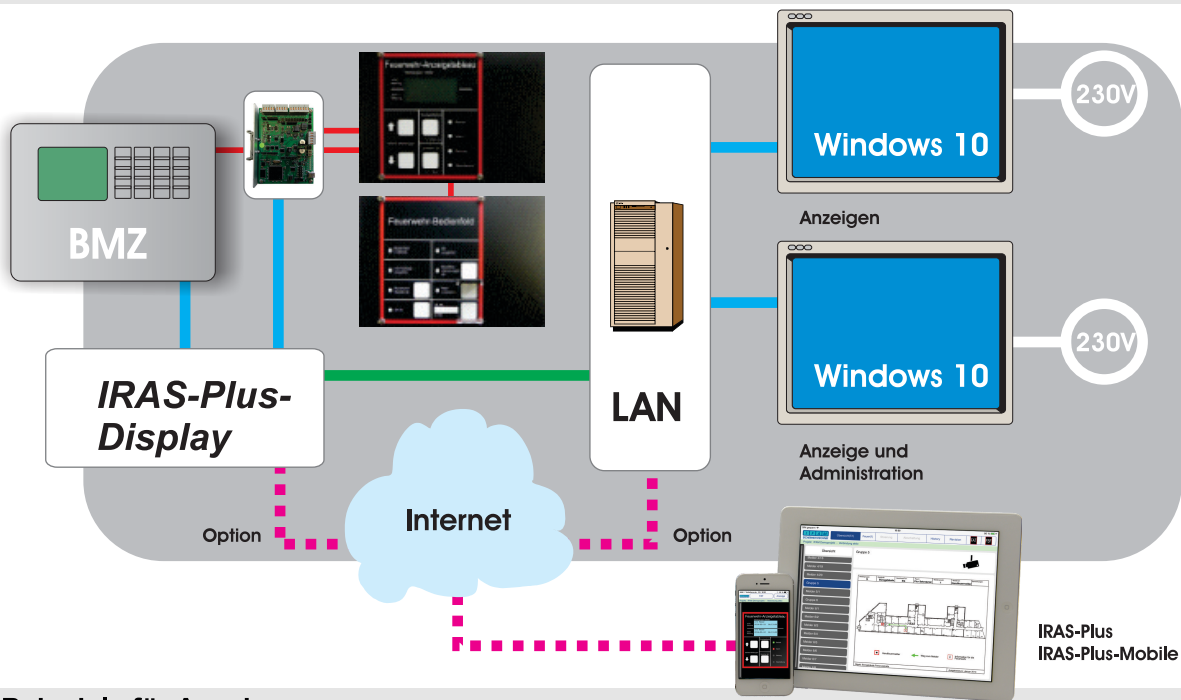


■ IRAS-App - Betriebssysteme

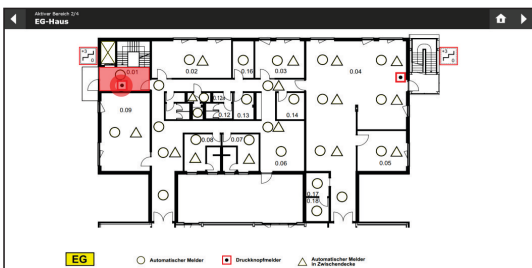


■ IRAS-Kompodium

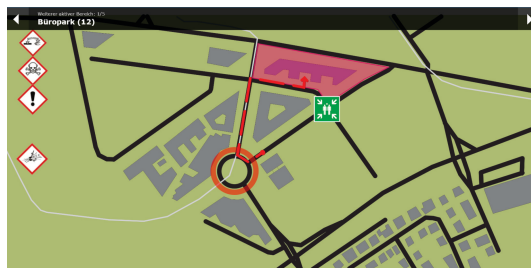
Prinzip-Darstellung der Anschaltung



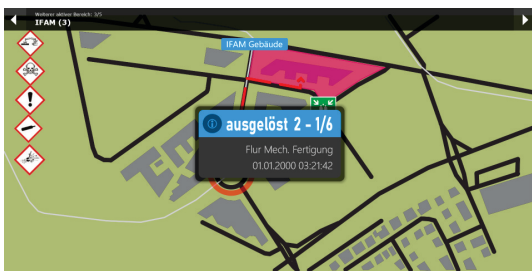
Beispiele für Anzeigen



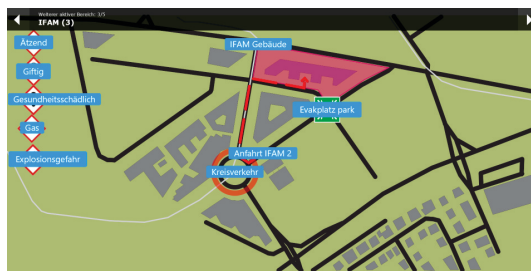
■ Feuerwehr-Laufkarte mit ausgelöstem Bereich



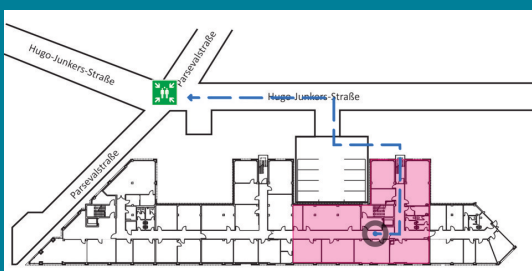
■ Auslösung einer Meldung - Anfahrt zum Gebäude



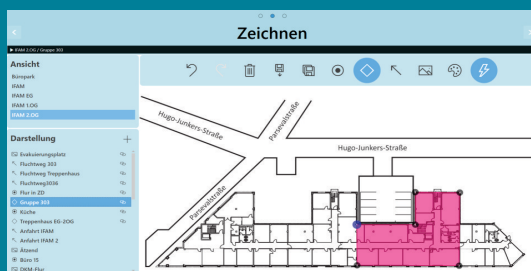
■ ausgelöstes Gebäude mit Anfahrtsstrecke



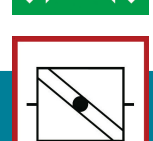
■ Anzeige von Gefahreninformationen



■ Alarm - Entfluchtung aus dem Gefahrenbereich



■ Administration / Editor



IRAS-Plus-Display

Leistungsmerkmale

Systemvoraussetzungen



Leistungsmerkmale:

- Zustandsanzeigen von Brand- und Einbruchmeldeanlagen
- Ersatz für konventionelle Brandmelde- und Lageplantableaus
- Unterstützung der Selbstrettung
- dynamische und adaptive Anpassungen möglich
- Darstellung von Hinweiszeichen in Grundrissplänen
- Zuordnung von Grafiken zu ausgelösten Meldebereichen
- blinken von Polygonen, Bildern und Symbolen
- zentrale Verwaltung aller Displays
- Anpassung an neue oder bestehende Projekte
- schnelle Anpassung an örtliche Veränderungen
- Überwachung der Displays auf Ausfall
- in bestehende IP-Netzwerke integrierbar
- Darstellung von Anfahrtswegen

Option:

- Alarmweiterleitung und Störungssignalisierung auf mobile Endgeräte

Vorteile:

- schnelle Anpassung an baulichen Gegebenheiten
- aktuelle Anzeigen bei geänderten Meldebereichen
- kein LED-Umbau (Nachrüsten) notwendig
- grafische Informationen über Gefahren
- statische, dynamische und adaptive Anzeigen
- Nutzung als Informationsdisplay
- zentrale Verwaltung der Anzeigen

Lieferumfang:

9102.2128 - IRAS-Plus
9102.2502 - IRAS-Plus-Display

- IRAS-Display-Server-Box
- Software und Dokumentation
- für 5 Monitorlizenzen / Panel-PCs
- ADP4000 als Gateway
- Netzteil inklusive Akkus
- IP66-Gehäuse

- Panel-PC über IFAM bestellbar (nicht Lieferbestandteil)

IRAS-Systemvoraussetzung:

- Serielle Schnittstelle der BMZ (FW-Peripherie)
- Protokollinhalte (z. B. Meldergruppe/Melder/Texte)
- Netzwerkzugang (LAN)

Begriffserläuterung:

Dynamische Anzeigen - Informationen (z. B. Fluchtwege) werden am Beginn der Evakuierung einmalig an die Gefahrenlage angepasst.

Adaptive Anzeigen - Informationen (z. B. Fluchtwege) werden vom Beginn bis zum Ende der Evakuierung kontinuierlich an die Entwicklung der Gefahrenlage angepasst.

Alarmieren



Betreiben



Warten



Übersicht IRAS:

9102.2128 - IRAS-Plus
+ 9102.2498 - IRAS-Plus-Druck
+ 9102.2505 - IRAS-Plus-Wartung
+ 9102.2501 - IRAS-Plus-FOXTAG
+ 9102.2503 - IRAS-Plus-Drucksystem
+ 9102.2504 - IRAS-Plus-Sync-Server
+ 9102.2502 - IRAS-Plus-Display
+ 9102.2500 - IRAS-Plus-WLAN
+ 9102.2499 - IRAS-Plus-Mobile
+ 9102.0000 - IRAS-Plus-Connect



IFAM GmbH Erfurt
Gustav-Weißkopf-Straße 9
99092 Erfurt

Tel. +49 (361) 659 11 - 0
Fax +49 (361) 659 11 - 99

ifam@ifam-erfurt.de
www.ifam.com

April 2023, Änderungen vorbehalten